

ST1系列 膜片型

ST1Series Diaphragm-type

特点 Features

- 高扭矩刚性和高灵敏度
- 零回转间隙
- 顺时针与逆时针回转特性完全相同
- 不锈钢膜片补偿径向、角向和轴向偏差
- 常用于伺服电机、步进电机联接
- 夹紧螺丝固定

选型举例：Ordering Information

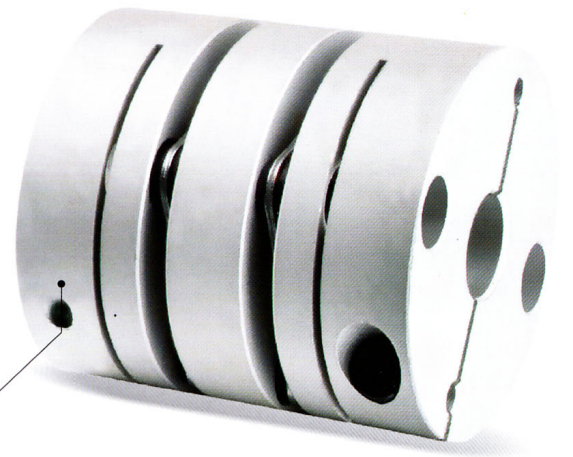
ST1-□□-□□-□□

d2轴径：d2 Bore

d1轴径：d1 Bore

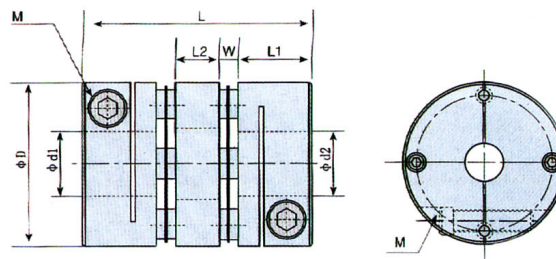
外径尺寸：Outside diam

主体：铝合金材料
Body: Aluminum Alloy



例：ST1-56-1622

- ST1：系列号，材料为铝合金
56：外径尺寸：56mm, 夹紧螺丝固定
16：d1的轴径为：16mm
22：d2的轴径为：22mm



外型尺寸 Dimensions

单位 (unit) : mm

型 号 Model	Ød1Ød2 轴 径 Bore	ØD	L	W	L1	L2	M	拧紧力矩 Wrench Torque (N.m)
ST1-34-□□□□	8 9.525 10 11 12 14	34	45	3.1	14.1	10.6	M4	3.4
ST1-45-□□□□	11 12 14 15 16 19	45	50	4.5	15.0	11.0	M5	7.0
ST1-56-□□□□	14 15 16 19 20 22 24	56	63	5.0	20.0	13.0	M5	7.0
ST1-68-□□□□	19 20 22 24 30 35	68	74	6.0	24.0	14.0	M6	12
ST1-82-□□□□	24 28 30 35 38 40	82	98	8.0	30.0	22.0	M8	16

技术参数 Specifications

型 号 Model	额定扭矩 Rated Torque (N.m)	最大扭矩 Max. Torque (N.m)	最高转速 Max. Rotational Frequency (rpm)	惯性力矩 Moment of Inertia (kg · m ²)	静态扭矩刚性 Static Torsional Stiffness (N.m/rad)	径向偏差 Errors of Eccentricity (mm)	角向偏差 Errors of Angularity (°)	轴向偏差 Errors of Shaft End-play (mm)	重量 Mass (g)
ST1-34-□□□□	2.8	5.6	10000	8.9X10 ⁻⁶	1960	0.04	1.5	±0.4	70
ST1-45-□□□□	12	24	10000	3.2X10 ⁻⁵	5100	0.04	1.5	±0.4	142
ST1-56-□□□□	25	50	10000	1.1X10 ⁻⁴	10500	0.04	1.5	±0.4	296
ST1-68-□□□□	55	110	10000	2.8X10 ⁻⁴	18500	0.04	1.5	±0.4	544
ST1-82-□□□□	80	160	10000	1.0X10 ⁻³	21800	0.04	1.5	±0.4	1020

说明：惯性力矩和重量按最大孔径计算。
Moment of inertia and mass figures based on the maximum shaft bores

ST1-A系列 膜片两节型

ST1-A Series Diaphragm-Type 2

特点 Features

- 高扭矩刚性和高灵敏度
- 零回转间隙
- 顺时针与逆时针回转特性完全相同
- 不锈钢膜片补偿角向和轴向偏差
- 常用于伺服电机、步进电机联接
- 夹紧螺丝固定

选型举例： Ordering Information

ST1-A□□-□□-□□

主体：铝合金材料
Body: Aluminum Alloy

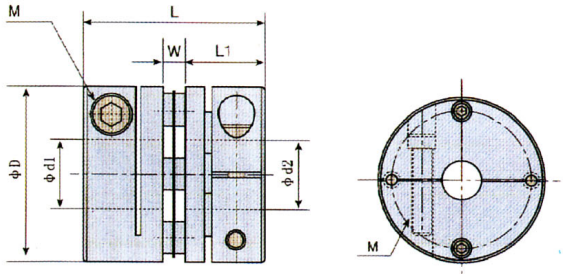
d2轴径： d2 Bore

d1轴径： d1 Bore

外径尺寸： Outside diam

例： ST1-A45-1619

- ST1： 系列号，材料为铝合金
A45： 外径尺寸： 45mm, 夹紧螺丝固定
16： d1的轴径为： 16mm
19： d2的轴径为： 19mm



外型尺寸 Dimensions

单位 (unit) : mm

型 号 Model	Ød1Ød2 轴 径 Bore	ØD	L	W	L1	M	拧紧力矩 Wrench Torque (N.m)
ST1-A34-□□□□	8 9.525 10 11 12 14	34	31.3	3.1	14.1	M4	1.5
ST1-A45-□□□□	11 12 14 15 16 19	45	38	4.5	16.5	M5	7.0
ST1-A56-□□□□	14 15 16 19 20 22 24	56	45.0	5.0	20.0	M5	7.0
ST1-A68-□□□□	19 20 22 24 30 35	68	54.0	6.0	24.0	M6	12
ST1-A82-□□□□	24 28 30 35 38 40	82	68.0	8.0	30.0	M8	16

技术参数 Specifications

型 号 Model	额定扭矩 Rated Torque (N.m)	最大扭矩 Max.Torque (N.m)	最高转速 Max.Rotational Frequency (rpm)	惯性力矩 Moment of Inertia (kg · m ²)	静态扭矩刚性 Static Torsional Stiffness (N.m/rad)	角向偏差 Errors of Angularity (°)	轴向偏差 Errors of Shaft End-play (mm)	重量 Mass (g)
ST1-A34-□□□□	2.8	5.6	10000	7.2X10 ⁻⁶	1650	1	±0.2	46
ST1-A45-□□□□	20	40	10000	2.5X10 ⁻⁵	2900	1	±0.2	96
ST1-A56-□□□□	25	50	10000	1.0X10 ⁻⁴	8400	1	±0.2	206
ST1-A68-□□□□	55	110	10000	1.9X10 ⁻⁴	11500	1	±0.2	366
ST1-A82-□□□□	80	160	10000	7.0X10 ⁻⁴	14550	1	±0.2	710

说明：惯性力矩和重量按最大孔径计算。
Moment of inertia and mass figures based on the maximum shaft bores

ST1-B系列 膜片两节小头型

ST1-B Series 2 patch-type head

特点 Features

- 高扭矩刚性和高灵敏度
- 零回转间隙
- 顺时针与逆时针回转特性完全相同
- 不锈钢膜片补偿角向和轴向偏差
- 常用于伺服电机、步进电机联接
- 夹紧螺丝固定（可加键槽）

选型举例： Ordering Information

ST1-B□□□□□□

d2轴径： d2 Bore

d1轴径： d1 Bore

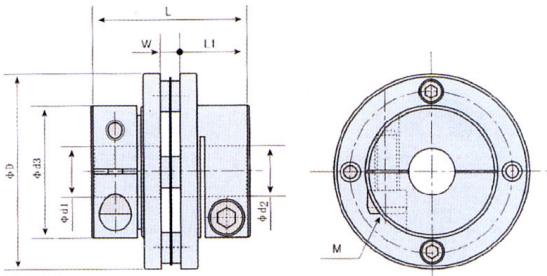
外径尺寸： Outside diam

主体： 铝合金材料
Body: Aluminum Alloy



例： ST1-B45-1619

- ST1： 系列号，材料为铝合金
B45： 外径尺寸： 45mm, 夹紧螺丝固定
16： d1的轴径为： 16mm
19： d2的轴径为： 19mm



外型尺寸 Dimensions

单位（unit）:mm

型 号 Model	Ød1 Ød2 轴 径 Bore	ØD	L	Ød3	W	L1	M	拧紧力矩 Wrench Torque (N.m)
ST1-B34-□□□□	6 8 9	34	27	21.6	3	12	M4	3.4
ST1-B45-□□□□	10 11 12 14	45	34	29.6	4	15	M5	7.0
ST1-B56-□□□□	14 16 19 20	56	45	38.0	5	20	M5	7.0
ST1-B68-□□□□	15 19 20 22 24 25	68	54	46.0	6	24	M6	14.0
ST1-B82-□□□□	20 24 25 28 30	82	68	56.0	8	30	M8	25.0

技术参数 Specifications

型 号 Model	额定扭矩 Rated Torque (N.m)	最大扭矩 Max.Torque (N.m)	最高转速 Max.Rotational Frequency (rpm)	惯性力矩 Moment of Inertia (kg·m ²)	静态扭矩刚性 Static Torsional Stiffness (N.m/rad)	角向偏差 Errors of Angularity (°)	轴向偏差 Errors of Shaft End-play (mm)	重量 Mass (g)
ST1-B34-□□□□	3.8	7.6	6000	3.8X10 ⁻⁶	1500	1	±0.15	12
ST1-B45-□□□□	12	24	6000	14.5X10 ⁻⁶	3000	1	±0.15	12
ST1-B56-□□□□	24	48	6000	48.5X10 ⁻⁶	4200	1	±0.15	12
ST1-B68-□□□□	40	80	6000	126X10 ⁻⁶	6500	1	±0.15	12
ST1-B82-□□□□	85	170	6000	565X10 ⁻⁶	8600	1	±0.15	12

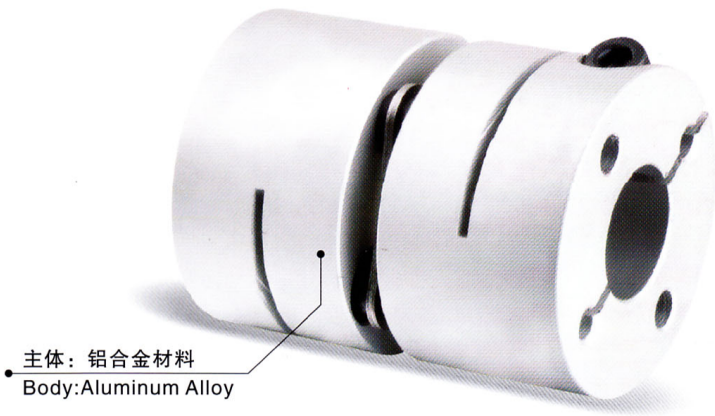
说明：惯性力矩和重量按最大孔径计算。
Moment of inertia and mass figures based on the maximum shaft bores

ST1-C系列 膜片加长型

ST1-C Series Membrane stretch

特点 Features

- 高扭矩刚性和高灵敏度
- 零回转间隙
- 顺时针与逆时针回转特性完全相同
- 不锈钢膜片补偿径向、角向和轴向偏差
- 常用于伺服电机、步进电机联接
- 夹紧螺丝固定
- 特殊加长设计小体积大扭矩

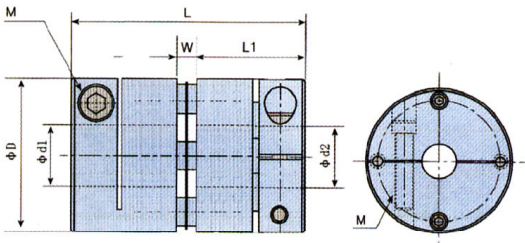


选型举例： Ordering Information



例： ST1-C45-1219

ST1： 系列号，材料为铝合金
C45： 外径尺寸： 45mm, 夹紧螺丝固定
12： d1的轴径为： 12mm
19： d2的轴径为： 19mm



外型尺寸 Dimensions

单位 (unit) : mm

型 号 Model	Ød1Ød2 轴 径 Bore	ØD	L	W	L1	M	拧紧力矩 Wrench Torque (N.m)
ST1-C34-□□□□	6-14	34	45	3	20	M4	3.4
ST1-C45-□□□□	10-20	45	59	4	27	M5	7.0
ST1-C56-□□□□	14-28	56	69	5	32	M5	7.0
ST1-C68-□□□□	16-36	68	79	6	36	M6	14.0
ST1-C82-□□□□	19-46	82	85	8	40	M8	25.0

技术参数 Specifications

型 号 Model	额定扭矩 Rated Torque (N.m)	最大扭矩 Max.Torque (N.m)	最高转速 Max.Rotational Frequency (rpm)	惯性力矩 Moment of Inertia (kg · m ²)	静态扭矩刚性 Static Torsional Stiffness (N.m/rad)	角向偏差 Errors of Angularity (°)	轴向偏差 Errors of Shaft End-play (mm)	重量 Mass (g)
ST1-C34-□□□□	5	10	6000	3.8X10 ⁻⁶	1500	1	±0.15	12
ST1-C45-□□□□	24	48	6000	14.5X10 ⁻⁶	3000	1	±0.15	12
ST1-C56-□□□□	30	60	6000	48.5X10 ⁻⁶	4200	1	±0.15	12
ST1-C68-□□□□	40	80	6000	126X10 ⁻⁶	6500	1	±0.15	12
ST1-C82-□□□□	85	170	6000	565X10 ⁻⁶	8600	1	±0.15	12

说明：惯性力矩和重量按最大孔径计算。
Moment of inertia and mass figures based on the maximum shaft bores

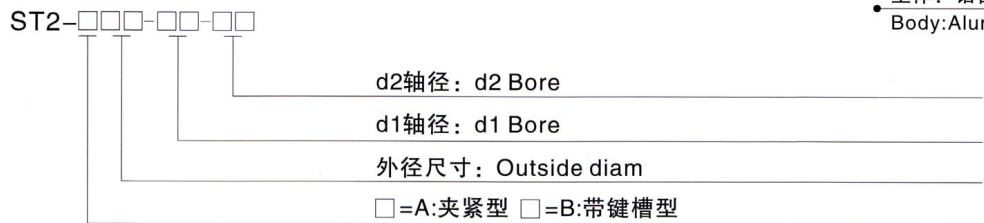
ST2系列 梅花型

ST2 Series Plum-type

特点 Features

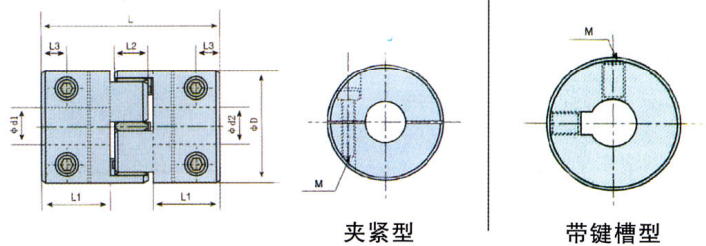
- 中间弹性体联接
- 可吸收振动、补偿径向、角向和轴向偏差
- 抗油与电气绝缘
- 顺时针与逆时针回转特性完全相同
- 有两种不同硬度弹性体
- 夹紧螺丝固定（可带键槽）
- Coupling assembled by pressing a polyurethane sleeve into hubs on both sides
- Can absorb vibration, parallel, angular misalignments and shaft end-play
- Resistance to oil and electrical insulation
- Identical clockwise and anticlockwise rotational characteristics
- Two different hardness sleeves are available
- Clamp type(Available with keyway)

选型举例：Ordering Information



例：ST2-□55-1218

- ST2：系列号，材料为铝合金
- 55：外径尺寸：55mm,定位螺丝固定
- 12：d1的轴径为：12mm
- 18：d2的轴径为：18mm



外型尺寸 Dimensions

单位 (unit) :mm

型 号 Model	Ød1Ød2 轴 径 Bore	ØD	L	L1	L2	L3	M	拧紧力矩 Wrench Torque (N.m)
ST2-□14-□□□□	2 3 4 5 6 7	14	22	7	6	3.5	M2.5	1.0
ST2-□20-□□□□	4 5 6 7 8 10	20	30	10	8	5.0	M3	1.3
ST2-□30-□□□□	8 9.5 25 10 12 14 16	30	35	11	13	5.0	M4	1.7
ST2-□40-□□□□	14 16 18 19 20 22 24	40	66	25	16	10	M5	7
ST2-□55-□□□□	14 16 19 24 25 28	55	78	30	18	10.5	M6	8
ST2-□65-□□□□	19 20 24 28 30 35 38	65	90	35	20	11.5	M8	15
ST2-□80-□□□□	24 28 30 35 38 40 45	80	114	45	24	15.5	M8	15
ST2-□95-□□□□	30 35 38 40 45 50 55	95	126	50	26	18.0	M10	25
ST2-□105-□□□□	35 40 45 50 55 60	105	140	56	28	21.0	M12	35

技术参数 Specifications

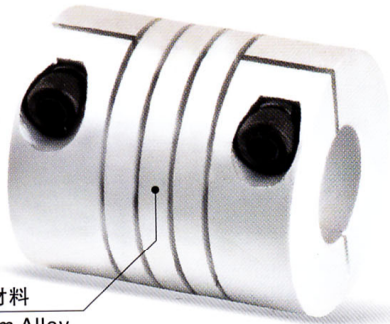
型 号 Model	额定扭矩 Rated Torque (N.m)	最大扭矩 Max.Torque (N.m)	最高转速 Max.Rotational Frequency (rpm)	惯性力矩 Moment of Inertia (kg · m ²)	静态扭矩刚性 Static Torsional Stiffness (N.m/rad)	径向偏差 Errors of Eccentricity (mm)	角向偏差 Errors of Angularity (°)	轴向偏差 Errors of Shaft End-play (mm)	重量 Mass (g)
ST2-□14-□□□□	3.2	6.4	19000	5.9X10 ⁻⁴	46	0.02	1.0	+0.60 0	26
ST2-□20-□□□□	5.0	10.0	17000	6.7X10 ⁻⁴	55	0.02	1.0	+0.60 0	37
ST2-□30-□□□□	7.4	14.8	12000	8.5X10 ⁻⁴	72	0.02	1.0	+0.60 0	50
ST2-□40-□□□□	9.5	19.0	10000	1.0X10 ⁻³	550	0.02	1.0	+0.80 0	156
ST2-□55-□□□□	34	68	8000	4.4X10 ⁻³	1500	0.02	1.0	+0.80 0	362
ST2-□65-□□□□	95	190	6000	9.0X10 ⁻³	2800	0.02	1.0	+0.80 0	582
ST2-□80-□□□□	135	270	4600	1.8X10 ⁻²	3500	0.02	1.0	+0.10 0	966
ST2-□95-□□□□	230	460	3800	2.0X10 ⁻²	4600	0.02	1.0	+0.10 0	1820
ST2-□105-□□□□	380	760	3400	3.2X10 ⁻²	5800	0.02	1.0	+0.10 0	2430

说明：惯性力矩和重量按最大孔径计算。
Moment of inertia and mass figures based on the maximum shaft bores

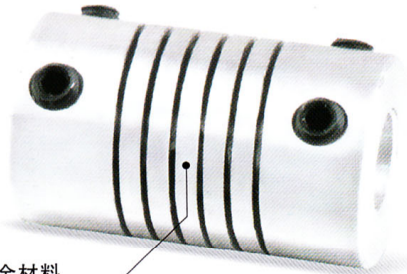
ST3系列 螺旋型
ST3 Series Spiral

特点 Features

- 一体成型的金属弹性联轴器
- 零回转间隙
- 弹性作用补偿径向、角向、轴向偏差
- 夹紧螺丝固定
- 铝合金及不锈钢材料
- One-piece metallic spring coupling
- Zero backlash
- Absorption of parallel, angular misalignments and shaft end-play by spring action
- Clamp type
- Material: Aluminum alloy and stainless steel



主体：铝合金材料
Body: Aluminum Alloy



主体：铝合金材料
Body: Aluminum Alloy

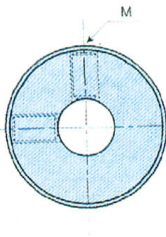
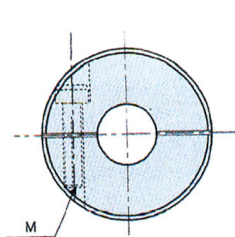
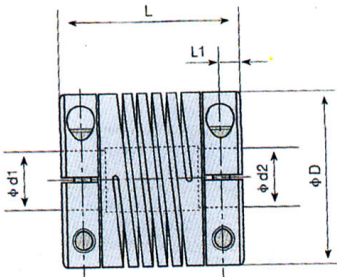
选型举例：Ordering Information

ST3-□□□-□□-□□

- d2轴径：d2 Bore
- d1轴径：d1 Bore
- 外径尺寸：Outside diam
- =A:夹紧型 □=B:固定型

例：ST3-□51-1218

- ST3：系列号，材料为铝合金
- 51：外径尺寸：51mm, 夹紧螺丝固定
- 12：d1的轴径为：12mm
- 18：d2的轴径为：18mm



型 号 Model	Ød1Ød2 轴 径 Bore	ØD	L	L1	M	拧紧力矩 Wrench Torque (N.m)
ST3-□19-□□□□	3 4 5 6 6.35	19.1	22.9	3.10	M2.5	1.0
ST3-□25-□□□□	5 6 6.35 8 10	25.4	31.8	4.15	M3	1.5
ST3-□29-□□□□	6 6.35 8 10 12.7	28.6	38.1	5.0	M3	2.0
ST3-□38-□□□□	8 10 12 12.7 14 15	38.1	41.3	5.90	M5	4.0
ST3-□51-□□□□	12 12.7 14 15 16 18 19	50.8	51.0	6.70	M6	7.5

技术参数 Specifications

型 号 Model	额定扭矩 Rated Torque (N.m)	最大扭矩 Max.Torque (N.m)	最高转速 Max.Rotational Frequency (rpm)	惯性力矩 Moment of Inertia (kg · m ²)	静态扭矩刚性 Static Torsional Stiffness (N.m/rad)	径向偏差 Errors of Eccentricity (mm)	角向偏差 Errors of Angularity (°)	轴向偏差 Errors of Shaft End-play (mm)	重量 Mass (g)
ST3-□19-□□□□	0.5	1.0	8000	9.0X10 ⁻⁷	110	0.1	2.0	±0.15	14
ST3-□25-□□□□	1.2	2.4	6000	2.6X10 ⁻⁷	170	0.1	2.0	±0.15	34
ST3-□29-□□□□	1.6	3.2	5000	8.9X10 ⁻⁶	260	0.1	2.0	±0.15	48
ST3-□38-□□□□	4.2	8.4	4500	3.2X10 ⁻⁶	330	0.1	2.0	±0.15	96
ST3-□51-□□□□	9.0	18.0	4500	9.8X10 ⁻⁶	560	0.1	2.0	±0.15	140

说明：惯性力矩和重量按最大孔径计算。
Moment of inertia and mass figures based on the maximum shaft bores

ST4系列 平行型

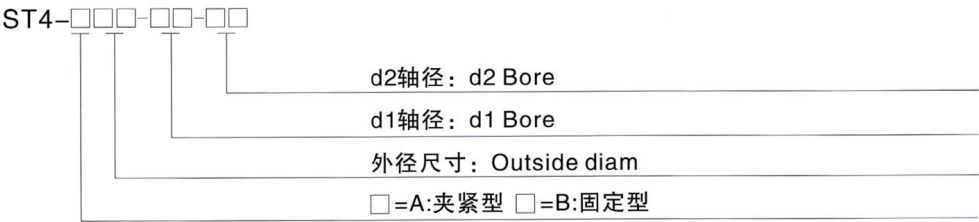
ST4 Series Parallel-type

特点 Features

- 一体成型的金属弹性联轴器
- 零回转间隙
- 弹性作用补偿径向、角向、轴向偏差
- 顺时针与逆时针回转特性完全相同
- 铝合金和不锈钢材料
- 采用夹紧螺丝或紧定螺丝固定
- One-piece metallic spring coupling
- Zero backlash
- Absorption of parallel,angular misalignments and shaft end-play by spring action
- Identical clockwise and anticlockwise rotational characteristics
- Material:Aluminum alloy and stainless steel
- Using clamping screws or set screws tight



选型举例： Ordering Information



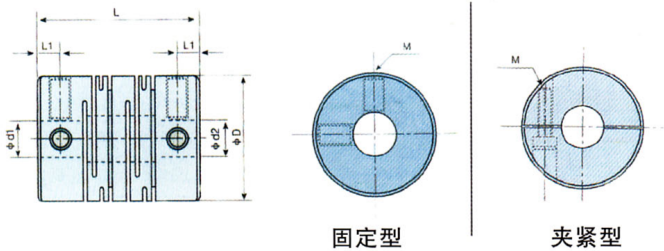
例： ST4-□40-1418

ST4： 系列号， 材料为铝合金

□40： 外径尺寸： 40mm,夹紧螺丝固定

14： d1的轴径为： 14mm

18： d2的轴径为： 18mm



外型尺寸 Dimensions

单位 (unit) :mm

型 号 Model	Ød1Ød2 轴 径 Bore	ØD	L	L1	M	拧紧力矩 Wrench Torque (N.m)
ST4-□12-□□□□	3 4 5	12	18.5	2.5	M2	0.5
ST4-□16-□□□□	4 5 6 6.35	16	23	3.25	M2.5	1
ST4-□20-□□□□	5 6 8 9.525	20	26	3.75	M2.5	1
ST4-□25-□□□□	8 9.525 10 11 12	25	31	4.25	M3	1.5
ST4-□32-□□□□	10 11 12 14	32	41	6.00	M4	2.5
ST4-□40-□□□□	10 11 12 14 15 16 18	40	56	8.5	M5	4
ST4-□50-□□□□	12 14 15 16 18 19	50	71	10.5	M6	8
ST4-□63-□□□□	14 15 16 18 19 24	63	90	13	M8	16

技术参数 Specifications

型 号 Model	额定扭矩 Rated Torque (N.m)	最大扭矩 Max.Torque (N.m)	最高转速 Max.Rotational Frequency (rpm)	惯性力矩 Moment of Inertia (kg · m ²)	静态扭矩刚性 Static Torsional Stiffness (N.m/rad)	径向偏差 Errors of Eccentricity (mm)	角向偏差 Errors of Angularity (°)	轴向偏差 Errors of Shaft End-play (mm)	重量 Mass (g)
ST4-□12-□□□□	0.5	1.0	10000	7.6X10 ⁻⁸	34	0.1	1.5	±0.3	4
ST4-□16-□□□□	0.8	1.6	9300	3.2X10 ⁻⁷	46	0.1	1.5	±0.3	8
ST4-□20-□□□□	1.1	2.2	7500	8.8X10 ⁻⁶	118	0.1	1.5	±0.3	18
ST4-□25-□□□□	1.4	2.8	6000	2.5X10 ⁻⁶	167	0.15	1.5	±0.35	32
ST4-□32-□□□□	2.8	5.6	4600	9.6X10 ⁻⁶	228	0.15	1.5	±0.35	66
ST4-□40-□□□□	6.3	12.6	3600	3.2X10 ⁻⁵	346	0.2	1.5	±0.35	138
ST4-□50-□□□□	11	22	3000	9X10 ⁻⁵	580	0.2	1.5	±0.35	272
ST4-□63-□□□□	22	44	2200	3.1X10 ⁻⁴	843	0.2	1.5	±0.35	530